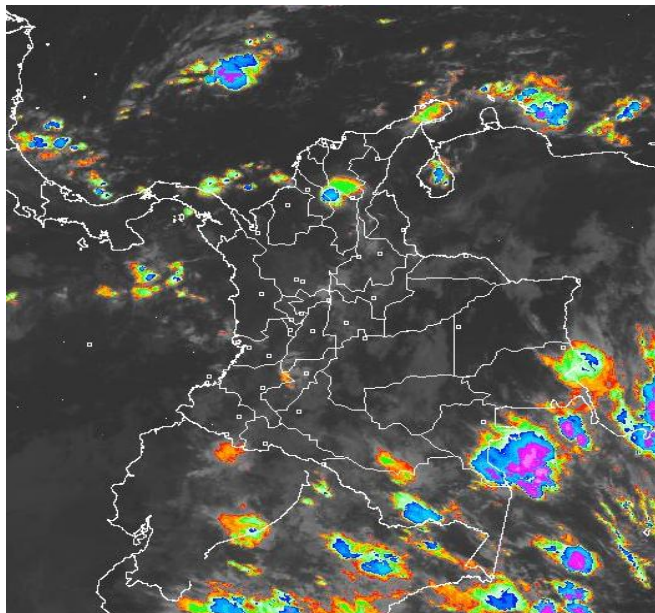


CONDICIONES HIDROMETEOROLÓGICAS ACTUALES

ALERTA ROJA por niveles altos para las cuencas media y baja de los ríos Magdalena y Cauca y para el río Bogotá cuyos niveles ya han ocasionado situaciones de afectación a pobladores ribereños. **ALERTA ROJA** por deslizamientos de tierra en algunas áreas inestables de la Región Andina, especialmente en los departamentos de Antioquia, Caldas y Quindío.

IMAGEN SATELITAL

Imagen GOES-13 * 23 de noviembre de 2011 * Hora 7:45 a. m.HLC



LO MÁS DESTACADO

- En las últimas 24 horas las mayores precipitaciones se registraron en la Región Andina, incluido el Piedemonte oriental de la cordillera oriental, alcanzando el mayor volumen en el municipio de **Samaná, Caldas con 152.0 mm**.
- ALERTA ROJA** para el río Bogotá, a la altura de Santa Rosita (Suesca) los niveles en la noche descendieron (65 cms), sin embargo en horas de la mañana la tendencia general es de ascenso nuevamente. Se reportan afectaciones en el norte de la ciudad en las zonas bajas de los municipios de Chía, Cajicá, Cota y los vecinos a la laguna de Fúquene.
- ALERTA ROJA** continúan los altos niveles en el río Magdalena en su cuenca media, desde Barrancabermeja (Santander), hasta Plato (Magdalena). Incluyendo niveles altos y con afectaciones en Gamarra(Cesar), El Banco (Magdalena), Magangué(Bolívar) entre las poblaciones principales y muchas poblaciones menores ribereñas.
- ALERTA ROJA** para el río Cauca, por niveles altos y que sobrepasan ligeramente en algunos sectores la cota de desbordamiento en los municipios de Candelaria, Yotoco y La Victoria (Valle del Cauca), La Virginia (Risaralda), La Pintada, Bolombolo, y Caucasia (Antioquia).
- ALERTA ROJA** por amenaza muy alta de deslizamientos de tierra en áreas inestables del departamento de Caldas.
- ALERTA NARANJA** por deslizamientos de tierra en los departamentos de Norte de Santander, Santander, Antioquia, Caldas, Bolívar, Quindío, Risaralda, Tolima, Huila, Meta, Cauca, Valle del Cauca, Nariño y Chocó.

PRONÓSTICO CONDICIONES METEOROLÓGICAS ESPECIALES

ÁREA DEL VOLCÁN CERRO MACHÍN

Se prevé cielo parcialmente nublado con lluvias moderadas durante la jornada.

INGEOMINAS lo reporta en **NIVEL AMARILLO (III): CAMBIOS EN EL COMPORTAMIENTO DE LA ACTIVIDAD VOLCANICA**

ELEVACIÓN (pies)	DIRECCIÓN	VELOCIDAD	
		NUDOS	KPH
10,000	SURESTE	0 - 5	0 - 9
18,000	SURESTE	5 - 10	9 - 18
24,000	NORESTE	5 - 10	9 - 18
30,000	SURESTE	5 - 10	9 - 18

ÁREA DEL VOLCÁN NEVADO DEL HUILA

Cielo parcialmente nublado con lluvias ligeras especialmente en horas de la tarde.

INGEOMINAS lo reporta en **NIVEL AMARILLO (III): CAMBIOS EN EL COMPORTAMIENTO DE LA ACTIVIDAD VOLCANICA**

ELEVACIÓN (pies)	DIRECCIÓN	VELOCIDAD	
		NUDOS	KPH
10,000	SURESTE	0 - 5	0 - 9
18,000	SUROESTE	5 - 10	9 - 18
24,000	NORESTE	5 - 10	9 - 18
30,000	ESTE	10 - 15	18 - 27

ÁREA DEL VOLCÁN GALERAS

Se espera cielo parcialmente nublado con lluvias moderadas en horas de la tarde y noche.

INGEOMINAS lo reporta en **NIVEL AMARILLO (III): CAMBIOS EN EL COMPORTAMIENTO DE LA ACTIVIDAD VOLCANICA**

ELEVACIÓN (pies)	DIRECCIÓN	VELOCIDAD	
		NUDOS	KPH
10,000	ESTE	0 - 5	0 - 9
18,000	ESTE	5 - 10	9 - 18
24,000	ESTE	5 - 10	9 - 18
30,000	ESTE	10 - 20	18 - 37

PRECIPITACIONES

A continuación se relacionan los municipios donde en las últimas 24 horas se registraron precipitaciones iguales o superiores a 30 mm:

DEPARTAMENTO	MUNICIPIOS
ANTIOQUIA	Jericó (52.0), Valdivia (40.0), Cañasgordas (35.2)
BOYACÁ	Cubará (48.0), Pajarito (35.8), Moniquirá (31.6)
CALDAS	Samaná (152.0), Victoria (118.3), Manzanares (46.5), Manizales (34.8)
CASANARE	Chameza (47.0)
CAUCA	El Tambo (30.0)
CESAR	La Gloria (53.7)
CHOCÓ	Quibdó (31.3)
CUNDINAMARCA	Bogotá-Centro (55.0), La Vega (40.6), Subachoque (37.6), Guaduas (35.5), Bogotá-Venado de Oro (32.0)
HUILA	Baraya (65.0), Rivera (45.0)
META	Restrepo (138.0), Villavicencio-Servitá (135.0), Acacias (37.0)
QUINDÍO	Salento (35.0)
RISARALDA	Belén de Umbria (50.0), Santa Rosa de Cabal (59.3)
SANTANDER	Suaita (70.0), Cima (47.0), Cimitarra (43.3), Barrancabermeja (39.6), Cucutilla (35.0), Zapatoca (30.7), Sabana de Torres (30.4) y Lebrija (30.0).
TOLIMA	San Sebastián de Mariquita (67.0), Coyaima (46.0), Saldaña (38.0), Natagaima (33.8)

ESTADO DE LOS EMBALSES

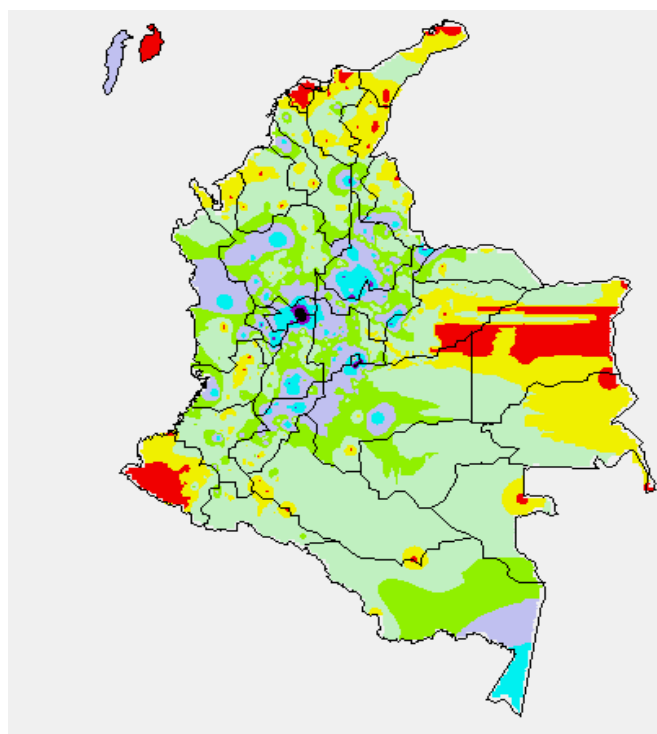
A continuación se relacionan los volúmenes útiles diarios de reservas de algunos embalses ($\geq 85\%$), de acuerdo con información de 18/11/11 de XM*.

EMBALSE	DEPARTAMENTO	VOLUMEN ÚTIL DIARIO, %
SAN LORENZO	Antioquia	106.12
EL PEÑOL	Antioquia	105.02
PLAYAS	Antioquia	103.57
RIOGRANDE 2	Antioquia	101.94
MUÑA	Cundinamarca	100.05
CHIVOR (ESMERALDA)	Boyacá	99.37
GUAVIO	Cundinamarca	96.96
MIRAFLORES	Antioquia	95.99
CALIMA 1	Valle del Cauca	95.50
TRONERAS	Antioquia	94.58
BETANIA	Huila	84.11
SISGA	Cundinamarca	82.05
PRADO	Tolima	77.89
TOMINÉ	Cundinamarca	68.46

* Información suministrada directamente por los operadores

MAPA DE PRECIPITACIÓN DIARIA

Desde las 7:00 a.m. del martes 22 noviembre hasta las 7:00 a.m. del miércoles 23 de Noviembre de 2011



0.0 mm	0.1 a 1.0 mm	1.1 a 5.0 mm	5.1 a 10.0 mm
10.1 a 20.0 mm	20.1 a 40.0 mm	40.1 a 60.0 mm	> de 60.1 mm

ALERTAS VIGENTES

Para mayor información sobre el pronóstico del estado del tiempo, Informes Técnicos Diarios y Comunicados Especiales, e informes de otras áreas temáticas, tales como Inundaciones, Deslizamientos de Tierra e Incendios Forestales, se sugiere consultar los vínculos que se encuentran en la página principal del instituto www.ideam.gov.co

PRONÓSTICO METEOROLÓGICO

REGIÓN	PRONÓSTICO
SABANA DE BOGOTÁ	<p>MIÉRCOLES: Se prevé tiempo nuboso con lluvias a diferentes horas, las más intensas después del mediodía, inclusive no se descarta la ocurrencia de tormenta eléctrica en algunos sectores. Temperatura máxima del aire esperada en 19°C.</p> <p>Jueves: Cielo seminublado con precipitaciones de ligeras a moderadas en la tarde.</p>
ANDINA	<p>MIÉRCOLES: En la mañana, cielo seminublado con precipitaciones ligeras en el suroriente de Antioquia, occidente de Santander y sectores de Huila. En la tarde, con precipitaciones de moderadas a fuertes en Antioquia, Boyacá, Santander, Eje Cafetero, Cundinamarca y Occidente de Tolima; lluvias ligeras en sectores de Valle y zona montañosa sur. En la noche cielo seminublado con precipitaciones de variada intensidad en el Medio Magdalena de Antioquia, Boyacá, Santander, Cundinamarca y Tolima.</p> <p>JUEVES: En la mañana, cielo seminublado con precipitaciones ligeras sobre el oriente de Antioquia y occidente de Santander y Boyacá. En la tarde gran parte de la zona de montaña, con precipitaciones de variada intensidad, en especial en el Eje Cafetero, Santander y Boyacá. En la noche precipitaciones moderadas sobre sectores del medio Magdalena.</p>
CARIBE	<p>MIÉRCOLES: Se prevé cielo ligeramente nublado, en la mañana lluvias ligeras en el centro de Bolívar y lluvias moderadas a fuertes sobre el Norte de la Guajira. En la tarde cielo mayormente nublado con precipitaciones moderadas en Córdoba, Sucre, Bolívar y La Guajira, lluvias fuertes en Magdalena y norte del Cesar. En la noche cielo parcialmente nublado con lluvias fuertes en el sur de Bolívar; lluvias moderadas en las estribaciones de la sierra Nevada de Santa Marta y alrededores.</p> <p>JUEVES: Nubosidad variable con precipitaciones en horas de la tarde y noche, acompañadas en algunos casos de actividad eléctrica, en las estribaciones de la Sierra Nevada de Santa Marta y en sectores de Atlántico, Bolívar, Magdalena, Sucre, Córdoba y Urabá.</p>
ARCHIPIÉLAGO DE SAN ANDRÉS, PROVIDENCIA Y SANTA CATALINA	<p>MIÉRCOLES: Se espera cielo parcialmente cubierto con predominio de tiempo seco en horas de la mañana, en horas de la tarde y noche es probable que se den algunas lloviznas.</p> <p>JUEVES: Cielo parcialmente nublado con precipitaciones de ligeras a moderadas durante la jornada.</p>
MAR CARIBE	<p>MIÉRCOLES: Cielo seminublado con lluvias en sectores dispersos del oriente, norte y occidente.</p> <p>JUEVES: Con cielo seminublado y lluvias en sectores dispersos del occidente y centro.</p>
PACIFICA	<p>MIÉRCOLES: Se prevé cielo con nubosidad variable, y precipitaciones ligeras en el litoral de Chocó, Valle del Cauca y Cauca.</p> <p>JUEVES: Se prevé que las precipitaciones continuarán sobre el litoral del Chocó.</p>
INSULAR PACÍFICA	<p>MIÉRCOLES: Cielo parcialmente nublado con algunas lloviznas en Gorgona.</p> <p>JUEVES: Cielo parcialmente nublado y predominio de tiempo seco durante el día.</p>
OCÉANO PACÍFICO	<p>MIÉRCOLES: Cielo parcialmente nublado con precipitaciones de ligeras a moderadas en el norte de la región y frente a las costas de Valle y Cauca.</p> <p>JUEVES: Cielo parcialmente nublado con precipitaciones en sectores dispersos del norte y centro de la región.</p>
ORINOQUIA	<p>MIÉRCOLES: En la mañana cielo ligeramente nublado. En la tarde nubosidad variable y algunas lluvias ligeras en Vichada y Piedemonte Llanero. En la noche, las precipitaciones se concentrarán en Vichada.</p> <p>JUEVES: Cielo seminublado con predominio de tiempo seco, excepto en sectores de Vichada, donde se pueden presentar algunas precipitaciones en horas de la tarde.</p>
AMAZONIA	<p>MIÉRCOLES: En la mañana y tarde lluvias de ligeras a moderadas en gran parte de la región con tormentas eléctricas en Amazonas. En la noche cielo seminublado con precipitaciones moderadas sobre el Amazonas, Caquetá y Vaupés.</p> <p>JUEVES: En la madrugada cielo seminublado con predominio de tiempo seco, en la mañana lluvias ligeras sobre Guainía, Guaviare, Vaupés, Caquetá y Amazonas. En la tarde cielo parcialmente nublado con lluvias moderadas en Guainía, Guaviare, Vaupés, Caquetá y Amazonas. En la noche se prevé precipitaciones ligeras en Amazonas.</p>

REGIÓN CARIBE

ALERTA ROJA NIVELES ALTOS EN LA CUENCA BAJA DEL RÍO MAGDALENA

Continúan los niveles altos, y ésta condición no solamente es producto de las fuertes lluvias, sino también al aporte de sus afluentes y de varias ciénagas, al igual que los tránsitos de onda de crecidas. En varios puntos se superan las cotas críticas de desbordamiento y ocasionan inundaciones lentas que afectan varias poblaciones ribereñas del sector comprendido entre Gamarra (Cesar) y su desembocadura en el mar Caribe. Por tanto, el IDEAM mantiene el nivel de **ALERTA ROJA** en las siguientes poblaciones:

Atlántico: Palmar de Varela, sectores aledaños a las ciénagas La Luisa y La Chepa. En el sector suroriental del departamento los niveles del río Magdalena se encuentran próximos a las cotas de desbordamiento. La alarma vigente se extiende para los municipios de Bohórquez, Campo de La Cruz, Sabanalarga, Santa Lucía, Suán, Santo Tomás, Manatí y Puerto Colombia.

Bolívar: San Felipe y El Salto, ubicados en la margen derecha del brazo de Mompós; Magangué, San Pablo, Cantagallo y Hatillo de Loba (corregimientos de San Miguel y Juana Sánchez en la margen derecha de Brazo de Loba).

Cesar: Gamarra en sectores rurales y urbanos del municipio, especialmente en el corregimiento de Capulco; adicionalmente, poblaciones ribereñas de la Ciénaga de Zapotosa, como Chimichagua y Salao.

Magdalena: Belén en la Ciénaga de Zapotosa y El Banco (se superan las cotas de inundación). Se destaca que las ciénagas de Zapotoca y San Zenón tienen niveles muy altos y generan desbordamientos y encharcamientos en las poblaciones aledañas.

ALERTA NARANJA DESLIZAMIENTOS DE TIERRA

Atlántico: Se pronostica amenaza moderada a alta por deslizamientos de tierra en los municipios de Piojó.

Bolívar: Se pronostica amenaza moderada a alta por deslizamientos de tierra en los municipios Cantagallo, Morales, Simití, Santa Rosa del Sur y San Pablo.

Cesar: Se pronostica amenaza baja por deslizamientos de tierra en los municipios de Chiriguán, Curumani, Pailitas, Pelaya, Chimichagua y San Alberto.

REGIÓN ANDINA

ALERTA ROJA NIVELES ALTOS EN LAS CUENCAS MEDIA Y BAJA DEL RÍO MAGDALENA

A su paso por el departamento de Santander se registran incrementos importantes de los niveles del río Magdalena, debido a que varios de sus afluentes en la cuenca media (donde se destacan los ríos Carare, Sogamoso, de Oro, Cimitarra y Lebrija), presentan niveles altos, y también debido a los tránsitos de las ondas de crecida. Continúa la tendencia de ascenso moderado con valores similares a la cota de desbordamiento, según se registrada en la estación de Barrancabermeja; por lo cual se previene a ésta población ante la ocurrencia de inundaciones lentas, con posible afectación en sectores ribereños bajos, especialmente en el sector de Caño La Ahuyama. Se prevé que el tránsito de la onda se refleje en Puerto Wilches (Santander) en la tarde de hoy.

ALERTA ROJA NIVELES ALTOS EN LAS CUENCAS MEDIA Y BAJA DEL RÍO CAUCA

Aunque moderadamente han disminuido las lluvias en la región, aún continúan los niveles altos en un amplio sector de la cuenca media del río Cauca, y se mantienen los niveles muy altos tanto de éste río como en la mayoría de sus afluentes, lo cual amerita la **ALERTA**; se destacan los siguientes puntos críticos:

Sector La Pintada (Antioquia) - Achi (Bolívar): se está registrando el tránsito de la onda de crecida, la cual será más crítica en la zona de la depresión momposina sucreña. Los caudales del río Cauca también están ocasionando incremento de varias de las ciénagas que drenan sus aguas a éste río, destacándose la Ciénaga Grande.

Sector Tarazá-Caucasia-Nechí (Antioquia): niveles altos de sus afluentes (ríos Tarazá y Man). Se recomienda especial atención en zonas bajas (especialmente rurales) del municipio de Caucasia (Antioquia).

Sector Nechí (Antioquia)-Guaranda (Sucre)-Achi (Bolívar): se han registrado inundaciones lentas y desbordamientos en zonas (especialmente sectores rurales), siendo éstos más críticos en el municipio de La Pintada y el corregimiento Bolombolo, de Venecia, localizados en el Suroeste antioqueño. Aunque los niveles del río Cauca, a la altura de Guaranda (Sucre) son muy altos al día, éstos no sobrepasan los registros históricos de los últimos ocho años. Además de los sitios antes mencionados, la condición de **ALERTA ROJA** también se mantiene especialmente, a la zona de la depresión momposina (confluencia aguas arriba con el río Magdalena) donde los niveles son altos, siendo más notorios y con posibilidad de inundaciones lentas en sectores rurales de los municipios de San Benito Abad, Camitito y San Marcos (Sucre); adicionalmente, se mantiene la tendencia de incremento, lo cual puede afectar el sector entre la Boca del Cura (municipio de Majagual) y el casco urbano del municipio de Guaranda en el departamento de Sucre.

Sector de la Depresión Momposina: se recomienda especial atención a los puntos más bajos de los corregimientos de Margento (municipio de Caucasia, Antioquia) y Colorado (municipio de Nechí, Antioquia), lo mismo que en inmediaciones de la depresión de La Mojana sucreña, ante la eventualidad de continuar las crecidas lentas.

Antioquia: en la estación de Bolombolo (municipio de Venecia), se mantiene la condición de ascenso moderado en los niveles, lo cual podría causar afectación en sectores rurales y urbanos. Se recomienda estar atentos ante la probabilidad de ocurrencia de crecientes súbitas en ríos de alta pendiente del norte de Antioquia, particularmente la cuenca alta de los ríos San

José, Tenche y El Bagre (afluentes del río Nechí), lo mismo que en otros afluentes al río Cauca a la altura de Puerto Valdivia, Tarazá y Nechí.

Risaralda: incrementos importantes en los niveles en La Virginia donde se superan las cotas de desbordamiento

Valle del Cauca: los ríos Morales, Guadalajara, Cali y Dagua, así como los ríos Riopaila y Zarzal, asociados con el distrito de riego del RUT (Roldanillo - La Unión - Toro). Se destaca que en el municipio de La Victoria, se mantienen niveles altos superando la cota crítica de desbordamiento; también se presentan niveles muy altos y superiores a las cotas de desbordamiento en Yotoco, Yumbo y Bugalagrande. Adicionalmente los ríos Meléndez y Pance permanecen en el rango de niveles medios a altos.

ALERTA ROJA NIVELES ALTOS EN LAS CUENCA ALTA DEL RÍO BOGOTÁ

El río Bogotá reportó un descenso de 65 cms en horas de la noche en la estación de Santa Rosita en Suesca, sin embargo en horas de la mañana la tendencia nuevamente es de ascenso (7 cms en dos horas), por lo que ya se reportan afectaciones en zonas bajas de los municipios de Chía, Cajicá, Cota y los vecinos a la laguna de Fúquene. Por ésta circunstancia se hace una recomendación especial para los siguientes sectores:

Municipio de Chía (Cundinamarca): posibles incrementos de los niveles del río, especialmente en inmediaciones de los barrios Ibaró y Parques de Río Frío.

Norte de la Sabana de Bogotá: se espera que la generación de nuevas ondas de crecida sigan transitando en las próximas horas con posibles anegamientos en algunos sectores del norte de la Sabana de Bogotá, por lo cual se recomienda especial atención a pobladores en zonas ribereñas bajas del río Bogotá, especialmente para el sector aledaño a la vía Chía-Cota, lo mismo que en varios sectores de localidad de Suba (incluyendo la vía Suba-Cota) y los sectores aledaños a la laguna de Fúquene.

ALERTA ROJA DESLIZAMIENTOS DE TIERRA

Antioquia: Se pronostica amenaza moderada a alta por deslizamientos de tierra en áreas inestables en los municipios de Amagá, Argelia, Betania, Buitica, Caldas, Cañasgordas, Ciudad Bolívar, Concepción, Fredonia, Giraldo, Jericó, Nariño, San Francisco, San Luis, Santa Bárbara, Santa Fe de Antioquia, Sonsón, Tarso y Venecia. Se pronostica amenaza moderada por deslizamientos en los municipios de Abejorral, Andes, Anorí, Argelia, Cáceres, Caramanta, Dabeiba, Ebéjico, Frontino, Hispania, Ituango, La Ceja, La Pintada, La Unión, Maceo, Medellín, Montebello, Puerto Berrio, Puerto Triunfo, Salgar, Sopetrán, Tarazá, Toledo, Uramita, Urrao, Valparaíso y Yolombó.

Caldas: Se pronostica amenaza alta en los municipios de Manizales, Manzanares, Marquetalia, Neira, Norcasia, Pensilvania, Samaná, Victoria y Villamaría. Se pronostica amenaza moderada en los municipios de Aguadas, Chinchiná, Filadelfia, La Merced, Marmato, Marulanda, Pácora, Salamina y Supía.

Quindío: Se pronostica amenaza moderada a alta por deslizamientos de tierra en áreas inestables de los municipios de Génova, Calarcá, Pijao y Salento.

ALERTA NARANJA DESLIZAMIENTOS DE TIERRA

Norte de Santander: Se pronostica amenaza moderada por deslizamientos de tierra en el municipio de Ábrego, Cáchira, Chinácota, Convención, Cucutilla, Durania, El Zulia, Gramalote, Hacarí, Lourdes, Salazar, San Calixto, Sardinata, Teorama y Villa Caro.

Santander: Se pronostica amenaza moderada a alta por deslizamientos de tierra en los municipios de Albania, Barrancabermeja, Floridablanca, Lebrija, Oiba, Puente Nacional, Puerto Wilches, Rionegro, Sabana De Torres, Socorro y Suaita. Se mantiene amenaza baja a moderada en los municipios de Albania, Barbosa, Bolívar, Carcasí, Charalá, Chipatá, Contratación, Coromoro, El Carmen, El Guacamayo, Encino, Florián, Girón, Guavatá, Guepsa, La Belleza, La Paz, Landázuri, Macaravita, Matanza, Mogotes, San Benito, San Miguel, San Vicente de Chucurí, Santa Helena del Opón, Sucre, Valle de San José y Vélez.

Boyacá: Se mantiene amenaza moderada a alta en los municipios La Victoria, Pauna, Puerto Boyacá y Quipama. Se mantiene la amenaza baja por deslizamientos de tierra en áreas inestables de los municipios de Betétiva, Buenavista, Chita, Coper, Corrales, El Espino, Gámeza, Guicán, Maripí, Mongua, Moniquirá, Muzo, Otanche, Panqueba, Paya, Paz de Río, Pesca, Pisba, Saboyá, San José de Pare, San Pablo de Borbur, Santana, Socotá, Tópaga, Tasco y Ventaquemada.

Cundinamarca: Se pronostica amenaza moderada a alta por deslizamientos de tierra en los municipios de Medina, La Vega, Sasaima y Yacopí. Se mantiene amenaza baja por deslizamientos Agua de Dios, Albán, Anapoima, Anolaima, Apulo, Arbeláez, Bituima, Bogotá, D.C., Cachipay, Caparrapí, Cárquez, Carmen de Carupa, Chaguaní, Chocontá, Cucunubá, El Colegio, El Peñón, El Rosal, Facatativá, Fosca, Fusagasugá, Granada, Guaduas, Guayabal de Siquima, Guayabetal, Gutiérrez, Jerusalén, La Calera, La Mesa, La Palma, La Peña, La Vega, Lenguaque, Machetá, Medina, Nilo, Nimaima, Nocaima, Pacho, Paima, Pasca, Pulí, Quebradanegra, Quetame, Quipile, Ricaurte, San Antonio de Tequendama, San Bernardo, San Cayetano, San Francisco, San Juan de Rioseco, Sasaima, Sesquilé, Sibitá, Silvania, Soacha, Subachoque, Suesca, Supatá, Tabio, Tena, Tibacuy, Tocaima, Topaipi, Ubalá, Utica, Vergara, Vianí, Villagómez, Villapinzón, Villeta, Viotá, Yacopí, Zipacón, y Zipaquirá.

Risaralda: Se pronostica amenaza moderada a alta por deslizamientos de tierra en áreas inestables de los municipios de Belén de Umbria, Santa Rosa de Cabal, Pereira y Pueblo Rico.

Tolima: Se pronostica amenaza moderada a alta por deslizamientos de tierra en áreas inestables de los municipios de Alpujarra, Dolores, Mariquita y Natagaima. Se pronostica amenaza baja a moderada en los municipios de Alpujarra, Anzoátegui, Armero (Guayabal), Casabianca, Chaparral, Cunday, Dolores, Falan, Fresno, Hervero, Ibagué, Icononzo, Lérída, Libano, Mariquita, Melgar, Murillo, Natagaima, Palocabildo, Planadas, Prado, Purificación, Rioblanco, Roncesvalles, San Antonio, Villahermosa y Villarrica.

Huila: Se pronostica amenaza moderada a alta por deslizamientos de tierra en áreas inestables de los municipios de Aipe, Campoalegre, Colombia, La Plata, Neiva, Rivera, Tello, Yaguará y Hobo.

Cauca: Se pronostica amenaza baja a moderada por deslizamientos de tierra en áreas inestables de los municipios de Almaguer, Bolívar, Caldono, Corinto, El Tambo, Inzá, Jambaló, López, La Sierra, La Vega, Miranda, Páez (Belalcázar), Rosas, Silvia, Toribío y Totoró.

ALERTA AMARILLA INCREMENTO DE NIVELES AFLUENTES AL RÍO MAGDALENA

Debido a las fuertes lluvias que se registran en toda la cabecera municipal de Samaná (Caldas), se presentan incrementos importantes de varios afluentes al río Magdalena, donde se destacan los ríos La Miel, Samaná Sur, Moro, Tasajo, Manso, Hondo y Tenerife; por lo anterior se previene a los pobladores ribereños de éstas corrientes, estar atentos, ante la eventualidad de crecidas súbitas. Adicionalmente debido a las condiciones de humedad que se están presentando, se recomienda especial atención en zonas ribereña y zonas bajas de los siguientes ríos de cada una de las cuencas descritas a continuación:

Cuenca de Prado: Cuinde, Cunday y Prado (Tolima)

Cuenca del Otún: La Vieja y Otún (Risaralda)

ALERTA AMARILLA NIVELES ALTOS EN EL EMBALSE DE SAN LORENZO

Por información suministrada por parte de Isagen S. A., los caudales del río Nusito Y Nare presentan una leve tendencia a incrementar. Se informó a los alcaldes de los municipios Puerto Nare, Caracolí, San Carlos, San Rafael y San Roque sobre el vertimiento del embalse San Lorenzo para que, siguiendo la cadena de llamadas estipulada en el Plan de Acción Durante Emergencia y Contingencia - PADEC -, se comuniquen con los organismos encargados de la atención de emergencias en estos municipios, de tal forma que la comunidad esté enterada del incremento en los niveles del río aguas abajo de la presa Guillermo Cano.

ALERTA AMARILLA NIVELES ALTOS EN EL EMBALSE LA ESMERALDA

Por información suministrada por parte de AES Chivor, el embalse de La Esmeralda presenta un nivel útil de 99.62%, y la tendencia será de ascenso moderado en el transcurso del día.

ALERTA AMARILLA NIVELES ALTOS EN EL RÍO MAGDALENA (TRANSICIÓN CUENCA ALTA-MEDIA)

Aunque no se han registrado aportes importantes de los en los embalses de Betania y Prado, se observa que desde Purificación (Tolima) viene con incremento el río Magdalena; por ésta razón se registra el tránsito de la onda de crecida, siendo ésta más notoria en Nariño y Puerto Salgar (Cundinamarca), por lo cual no se descarta la posibilidad que se superen las cotas de afectación en varios puntos de dicho sector tales como: partes bajas del municipio de Purificación (Tolima), Beltrán y Ricaurte (Cundinamarca), Honda (Tolima) - especial atención para pobladores de del barrio Pacho Mario ubicado aguas abajo del Puente Principal -, y La Dorada (Caldas), lo mismo que en Puerto Salgar (Cundinamarca), especialmente en el sector Vuelta del Conejo. Los incrementos presentados son resultados de la onda de creciente proveniente de Purificación (Tolima) y también por las fuertes lluvias registradas en la parte alta de la cuenca. Se recomienda especial atención para pobladores de sectores rurales y urbanos de los municipios de Suárez, Flandes, Coello, Ambalema y Honda (en el departamento de Tolima) y Nariño en Cundinamarca; ésta condición de ascenso continuará en el transcurso del día.

REGION ORINOQUIA

ALERTA NARANJA DELIZAMIENTOS DE TIERRA

Norte de Santander: Se pronostica amenaza moderada a alta por deslizamientos de tierra en áreas inestables del municipio de Toledo.

Casanare: Se pronostica amenaza moderada a alta por deslizamientos de tierra en áreas inestables del municipio de Chámeza, Recotor y Tauramena. Se mantiene amenaza baja a moderada en los municipios de Aguazul, Hato Corozal, La Salina, Paz de Ariporo, Támara y Yopal.

Boyacá: Se pronostica amenaza moderada a alta en los municipios de Aquitania, Cubará y Páez. Se mantiene amenaza baja a moderada por deslizamientos de tierra en áreas inestables de los municipios de Campohermoso, Chinavita, Labranzagrande, Macanal, Pajarito, Rondón, San Luis de Gaceno, Santa María, Umbita y Tibaná.

Meta: Se pronostica amenaza alta a muy alta por deslizamientos de tierra en áreas inestables en los municipios de Restrepo, El Calvario y Villavicencio. Se pronostica amenaza baja a moderada en los municipios de Acacias, Cubarral, El Castillo, El Dorado y Guamal.

ALERTA AMARILLA NIVELES ALTOS EN EL RÍO ARAUCA Y VARIOS DE SUS AFLUENTES

Debido a las fuertes precipitaciones en la parte alta y media de la cuenca del río Arauca, se siguen presentando incrementos importantes de los niveles de éste río y de varios de sus afluentes; se recomienda especial atención a los puntos más bajos de las riberas del río Arauca, especialmente en los sectores Arauquita-Carretero, Santacruz-Bocas de Las Gaviotas y Los Mangos-Arauca. Se prevé que ésta condición continúe en el transcurso del día de hoy.

ALERTA AMARILLA NIVELES ALTOS EN EL RÍO META Y VARIOS DE SUS AFLUENTES

Continúan los ascensos de los niveles del río Meta y de varios de sus afluentes, especialmente en la parte alta (estribaciones del piedemonte llanero). Especial atención para los pobladores de Puerto López ante la eventualidad de crecidas lentas, debido a que se pronostica la reactivación de las lluvias en el sector. Igualmente es importante que los pobladores de zonas ribereñas bajas del río Ariari y en la cuenca alta del río Aguasclaras (afluente del río Ariari, aguas arriba de Cubarral) hasta las zonas bajas de las riberas de los ríos Guejar, Guape y Grande, estar pendientes, debido que la tendencia es de incremento en sus niveles. Similar precaución es para sectores bajos del río Guatiquía (especial atención para sectores urbanos de Villavicencio).

También se presentaron incrementos importantes de los niveles del río Humea, y por crecidas del río Upiá (entre Barranco de Upiá y Villanueva, zona agrícola conocida como Guayabetal, y hasta la desembocadura en el río Meta, donde también se reflejarán las ondas de crecida, hasta Cabuyaro (aguas abajo por el río Meta).

REGIÓN PACÍFICA

ALERTA ROJA PARA EL RIO ATRATO POR NIVELES ALTOS

Continúan los niveles altos en el río Atrato a altura de Quibdó, aunque se espera un descenso para el día de hoy, se recomienda a pobladores ribereños, especialmente en Quibdó (Chocó), estar atentos a nuevos incrementos. Debido al tránsito de la onda de crecida, se extiende ésta recomendación a los pobladores ribereños ubicados sobre la cuenca media y baja, para tomen las medidas preventivas necesarias, especialmente las poblaciones de Murindó, Vigía del Fuerte y Riosucio, en el departamento de Chocó.

ALERTA AMARILLA RIOS DE LA VERTIENTE DEL PACÍFICO

Como resultado de la persistencia de las lluvias registradas en los últimos días se siguen presentando incrementos importantes de varias corrientes de la región Pacífica, ante la probabilidad de lluvias en la zona pacífica se recomienda éste nivel de alarma especialmente para los siguientes sitios:

Cuenca del río San Juan: especial atención para éste municipio chocono, especialmente en zonas limítrofes de los departamentos de Chocó y del Valle del Cauca, ante la inminencia de crecidas súbitas.

Cuenca media y baja de los ríos Anchicayá y Dagua: especial atención para zonas bajas del municipio de Buenaventura (Valle del Cauca).

ALERTA NARANJA DESLIZAMIENTOS DE TIERRA

Chocó: Se pronostica amenaza moderada a alta por deslizamientos de tierra en áreas inestables en los municipios de Alto Baudó (Pie De Pato), Bahía Solano (Mutis), Bojayá (Bellavista), Nóvita, Nuquí, Quibdó y San José Del Palmar. Se pronostica amenaza baja a moderada en los municipios de Atrato (Yuto), El Carmen, Juradó, Medio Atrato (Betú), Riosucio y Sipi.

Valle del Cauca: Se pronostica amenaza moderada a alta por deslizamientos de tierra en áreas inestables en los municipios Buenaventura y Dagua. Se pronostica amenaza baja a moderada en los municipios de Bolívar, Buga, Bugalagrande, Calima (El Darién), El Cerrito, El Dovio, Palmira, San Pedro, Sevilla, Tulúa y Versalles.

REGIÓN AMAZONICA

ALERTA AMARILLA DESLIZAMIENTOS DE TIERRA

Caquetá: Se pronostica amenaza baja en los municipios de Morelia y Belén de los Andaquíes.

MAR CARIBE

ALERTA AMARILLA VIENTO Y OLEAJE

Para el día de hoy en gran parte del Caribe colombiano, mar adentro, se espera continúe la amenaza para la navegación menor por cuenta del oleaje que variará entre 2.0 – 3.0 metros y el viento que oscilará entre 20 – 30 nudos, aproximadamente, se recomienda a pescadores y usuarios de embarcaciones menores consultar con las Capitanías de puerto antes de zarpar.

ALERTA AMARILLA PLEAMARES

Hasta el 27 de noviembre del presente año, se espera una de las pleamares más significativas del mes, en la costa Caribe colombiana, asociada con la marea astronómica. Se recomienda a los habitantes costeros estar atentos a la evolución del fenómeno.

OCÉANO PACÍFICO

CONDICIONES NORMALES

Ricardo LOZANO PICÓN, Director General
María Teresa MARTÍNEZ GÓMEZ, Jefe Oficina de Pronósticos y Alertas
Fidel Alberto PARDO OJEDA, Coordinador de Alertas Ambientales

Profesionales en turno:
Gloria LEÓN, Diego SUAREZ, Eliecer DÍAZ, Oscar MARTÍNEZ, Gloria ARANGO, Eliana RINCÓN, Mauricio Torres, Juan Alameda, Carlos VILLAMIL y Daniel USECHE SAMUDIO.
Internet: <http://www.ideam.gov.co>
Correo electrónico: servicio@ideam.gov.co * alertasideam@ideam.gov.co
Carrera 10 N° 20 - 30 ** Piso 9, Bogotá, D.C.
Teléfono: 3421586

ALERTA ROJA. PARA TOMAR ACCIÓN Advierte a los sistemas de prevención y atención de desastres sobre la amenaza que puede ocasionar un fenómeno con efectos adversos sobre la población, el cual requiere la atención inmediata por parte de la población y de los cuerpos de atención y socorro. Se emite una alerta sólo cuando la identificación de un evento extraordinario indique la probabilidad de amenaza inminente y cuando la gravedad del fenómeno implique la movilización de personas y equipos, interrumpiendo el normal desarrollo de sus actividades cotidianas.

ALERTA NARANJA. PARA PREPARARSE Indica la presencia de un fenómeno. No implica amenaza inmediata y como tanto es catalogado como un mensaje para informarse y prepararse. El aviso implica vigilancia continua ya que las condiciones son propicias para el desarrollo de un fenómeno, sin que se requiera permanecer alerta.

ALERTA AMARILLA. PARA INFORMARSE Es un mensaje oficial por el cual se difunde información. Por lo regular se refiere a eventos observados, reportados o registrados y puede contener algunos elementos de pronóstico a manera de orientación. Por sus características pretéritas y futuras difiere del aviso y de la alerta, y por lo general no está encaminado a alertar sino a informar.

CONDICIONES NORMALES La información que se suministra se encuentra dentro de los rangos normales.

°C: grados Celsius

m: metros

mm: milímetros

KPH: kilómetros por hora

GOES: Geostationary Operational Environmental Satellites (Satélite Geoestacionario Operacional Ambiental).